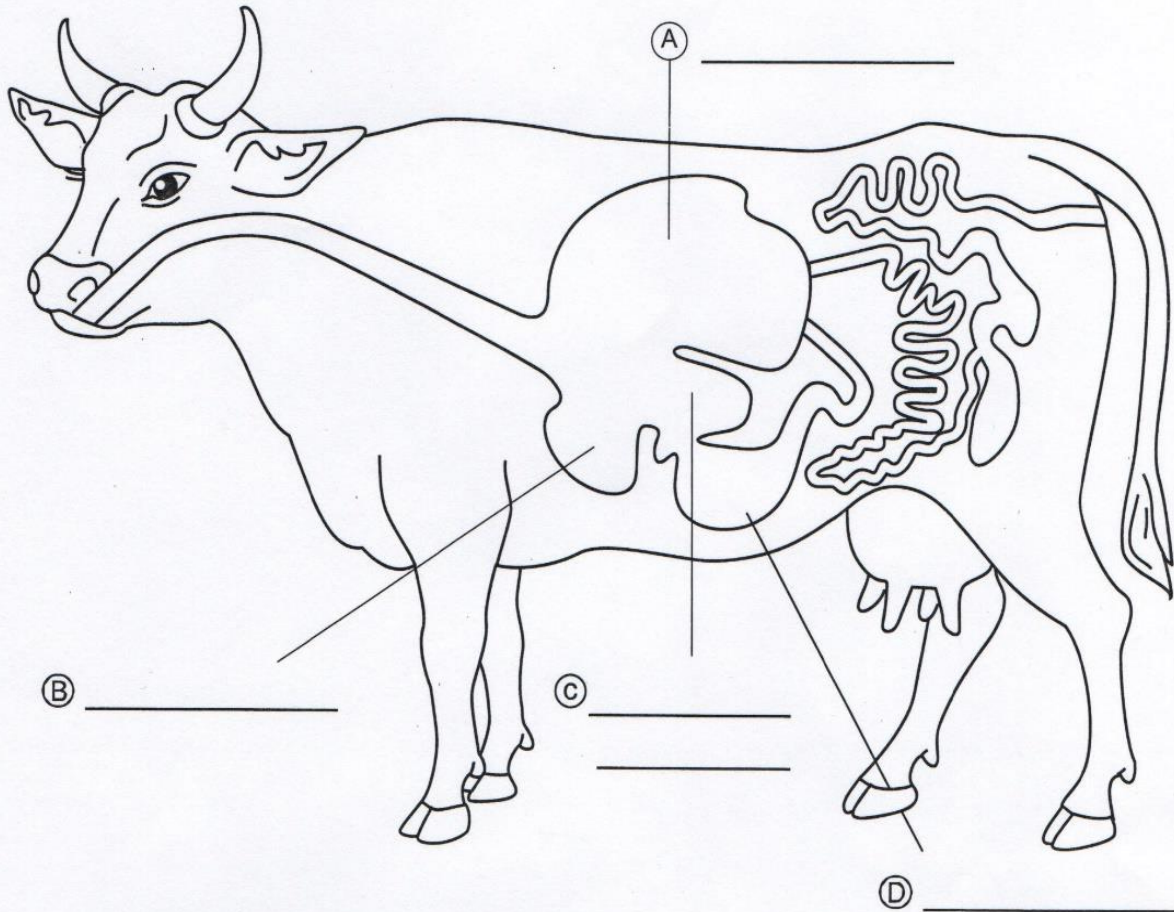


Verdauung beim Rind

ARBEITSBLATT

1. Zeichne in die Abbildung den Weg der Nahrung ein. Markiere den Weg der Nahrung bis zum Wiederkäuen mit roter Farbe, den Weg der Nahrung nach dem Wiederkäuen mit blauer Farbe.



2. Trage in die Abbildung und in die Tabelle die Bezeichnung der vier Magenabschnitte des Wiederkäuermagens ein und gib deren Funktion an.

	Magenabschnitt	Funktion
(A)		
(B)		
(C)		
(D)		