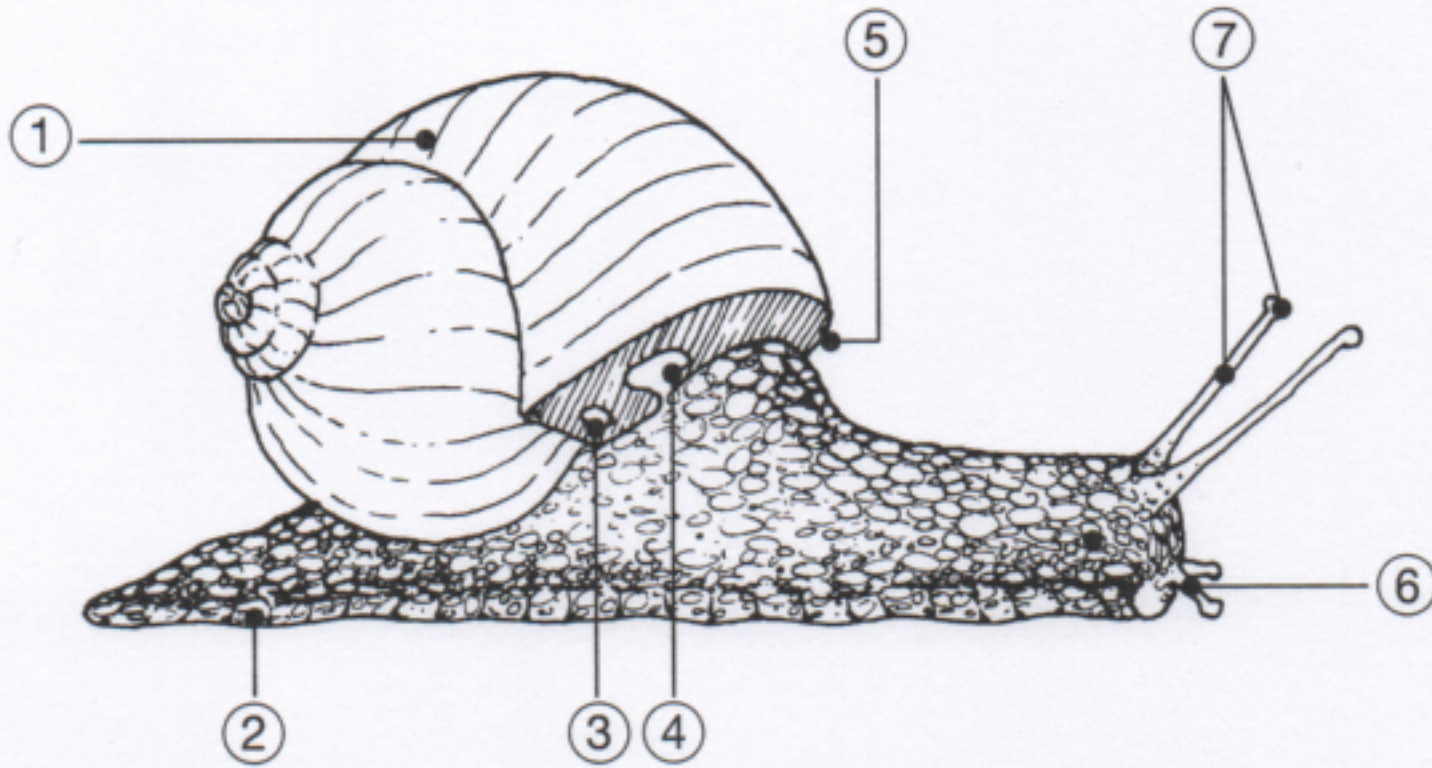


Gehäuseschnecken – mit Haus mobil

ARBEITSBLATT

1. a) Trage ein: Schneckengehäuse · Atemloch · Tastfühler · After · Fuß mit Kriechsohle · Fühler mit Auge  
 b) Ziehe Linien zu der richtigen Funktion.



- ① \_\_\_\_\_
- ② \_\_\_\_\_
- ③ \_\_\_\_\_
- ④ \_\_\_\_\_
- ⑤ Mantel \_\_\_\_\_
- ⑥ \_\_\_\_\_
- ⑦ \_\_\_\_\_

- Ein- und Ausatmung
- Entleerung des Darms
- Schutz des Körpers
- Fortbewegung
- Tasten und Riechen
- Wahrnehmen von Hell und Dunkel
- Schutz der Organe