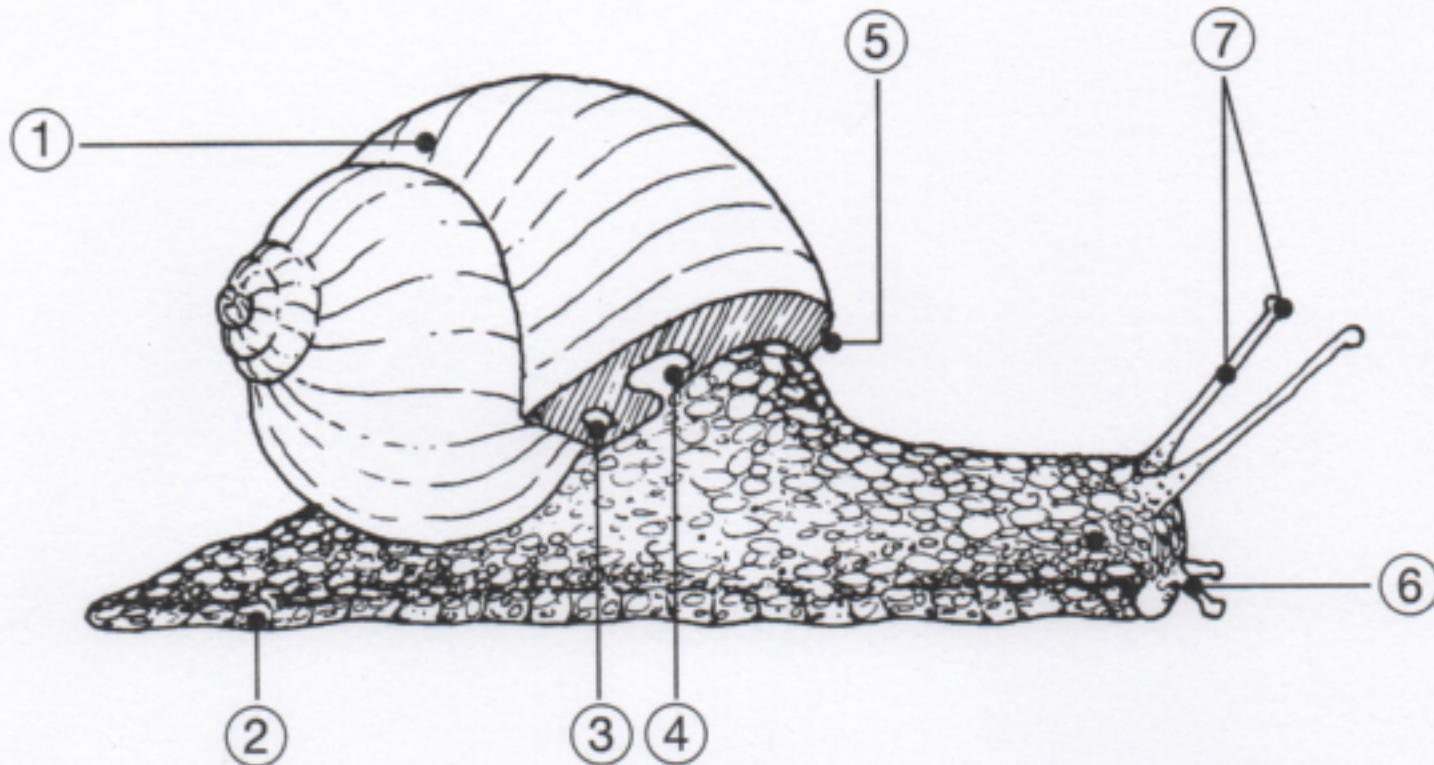


Gehäuseschnecken – mit Haus mobil

ARBEITSBLATT

1. a) Trage ein: Schneckengehäuse · Atemloch · Tastfühler · After · Fuß mit Kriechsohle · Fühler mit Auge
 b) Ziehe Linien zu der richtigen Funktion.



① <u>Schneckengehäuse</u>	Ein- und Ausatmung
② <u>Fuß mit Kriechsohle</u>	Entleerung des Darms
③ <u>After</u>	Schutz des Körpers
④ <u>Atemloch</u>	Fortbewegung
⑤ <u>Mantel</u>	Tasten und Riechen
⑥ <u>Tastfühler</u>	Wahrnehmen von Hell und Dunkel
⑦ <u>Fühler mit Auge</u>	Schutz der Organe