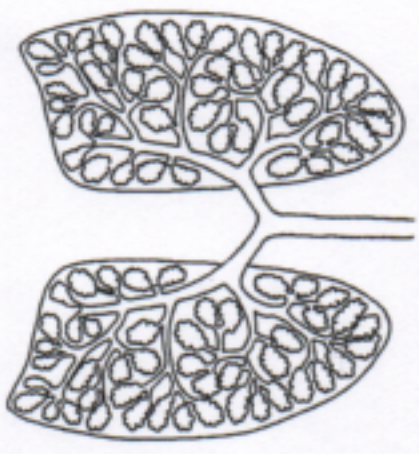


### Kennzeichen der Säugetiere

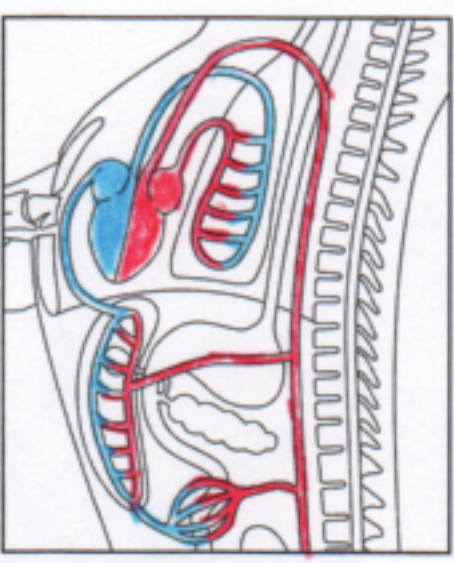
Trage die kennzeichnenden Merkmale der Säugetiere bei den entsprechenden Bildern ein. Markiere zusätzlich die entsprechenden Teile des Blutkreislaufs blau bzw. rot.

Atmung



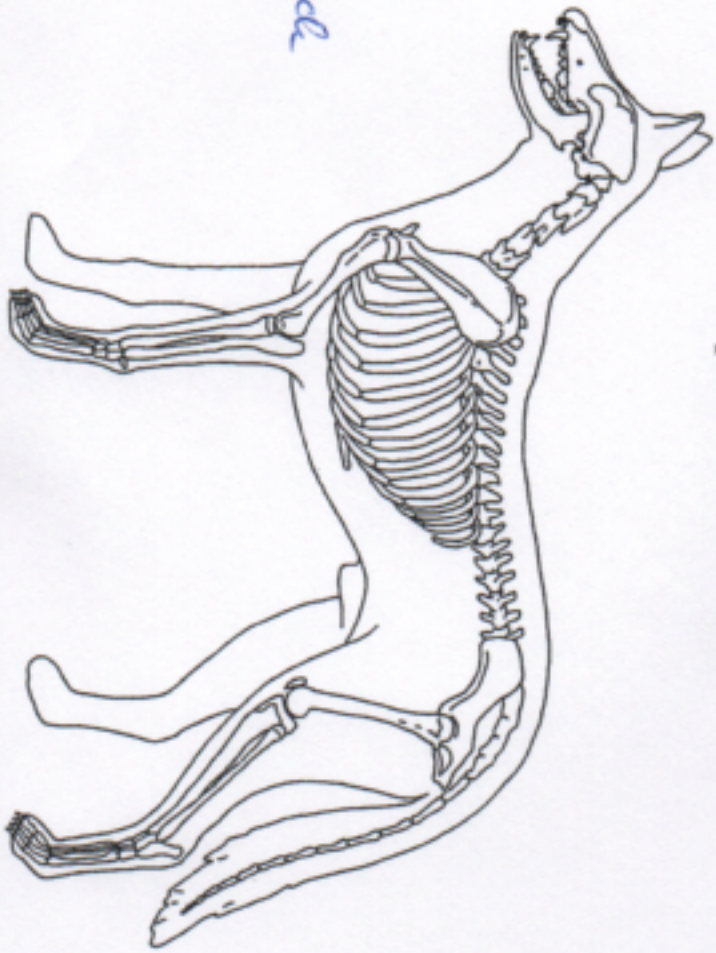
Säugetiere atmen mit Hilfe von Lungen. → Gasaustausch

Blutkreislauf und innere Organe



Säugetiere sind gleichwarm d.h. sie haben eine gleichbleibend hohe Körpertemperatur.

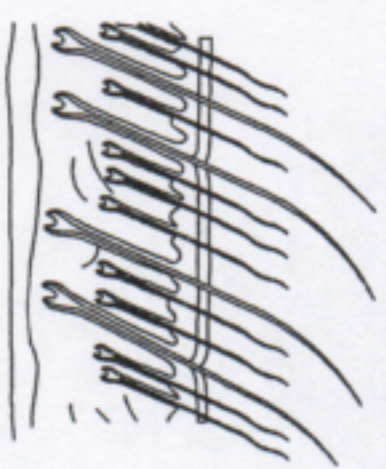
Körperbau und Skelett



Alle Säugetiere haben eine Wirbelsäule als Stütze. Je nach Ernährung haben sie verschiedene Gebissarten:

- Pflanzenfressergebiss
- Fleischfressergebiss
- Allesfressergebiss
- Insektenfressergebiss

Körperbedeckung



Alle Säugetiere haben ein Fell (teils dünn ausgebildet).

Fortpflanzung und Entwicklung



Fast alle Säugetiere werden lebend geboren und als Jungtiere in der Mutterscheide aus Milchdrüsen. Besonderheit: Beuteltiere o. Beuteltäuger

Name

Datum