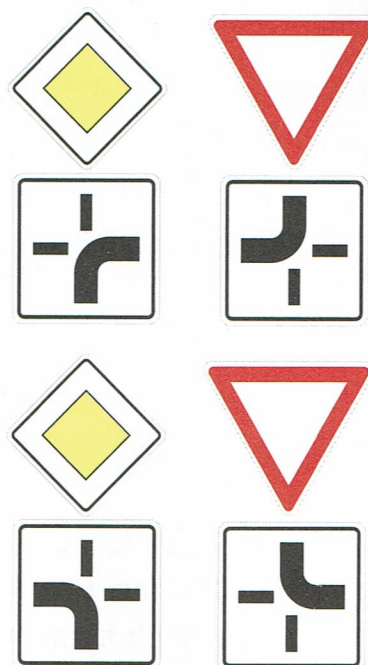


Abknickende Vorfahrt

Bei einer abknickenden Vorfahrt verläuft die Vorfahrtsstraße nicht geradeaus, sondern „knickt“ nach rechts oder links ab.

Das Zusatzschild zeigt mit einem dicken Bogen den Verlauf der Vorfahrtsstraße an. Wenn du dich auf der Vorfahrtsstraße befindest und auf ihr weiterfahren möchtest, hast du Vorfahrt. Alle anderen Fahrzeuge müssen warten.

Wer der abknickenden Vorfahrt nach rechts oder links folgt, muss dies anzeigen, auch wenn er Vorfahrt hat.



Und das ist ganz besonders schwierig!

Besonders schwierig ist für Radfahrer, an abknickenden Vorfahrten geradeaus zu fahren. Das ist für Autofahrer schwer zu erkennen. Am sichersten ist es, wenn du dich mit einem Handzeichen rechtzeitig zur Mitte deiner Fahrspur einordnest.



Außerdem musst du den Gegenverkehr auf der Vorfahrtsstraße zuerst durchfahren lassen.



Es kann auch passieren, dass dir jemand die Vorfahrt nimmt. Pass deshalb bei abknickender Vorfahrt immer besonders gut auf!

Üben und Vertiefen

Du möchtest geradeaus fahren. Wie verhältst du dich? Ergänze den Lückentext!

Erst muss ich mich

umsehen

dann muss ich ein

Handzeichen

geben und mich links bis zur Mitte meiner

Fahrspur hin einordnen.



Wer darf zuerst fahren?

- Die Radfahlerin.
- Der entgegenkommende Pkw.
- Es gibt keine Regel. Die beiden müssen sich verständigen, wer zuerst fahren darf.

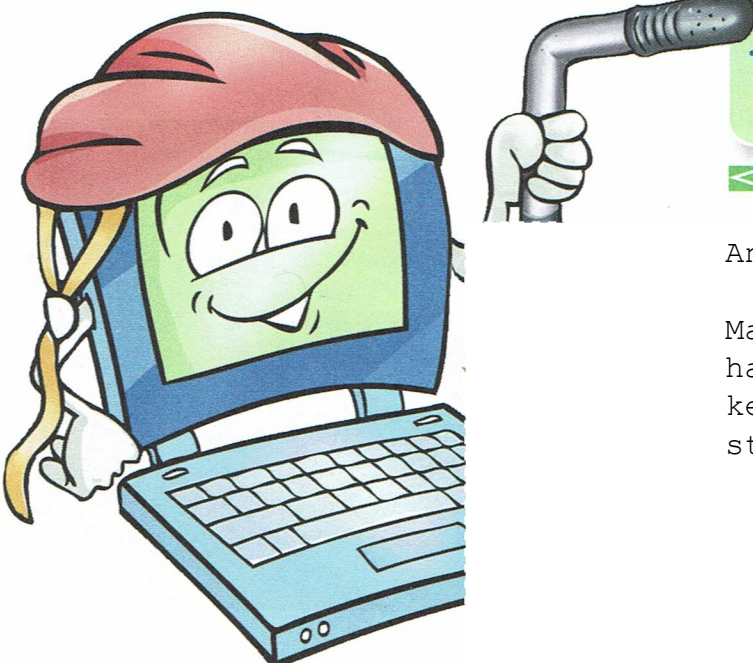
Offene Fragen

- Warum sind Kreuzungen mit abknickender Vorfahrt gefährlich?
- Kennst du abknickende Vorfahrten bei dir in der Gegend?



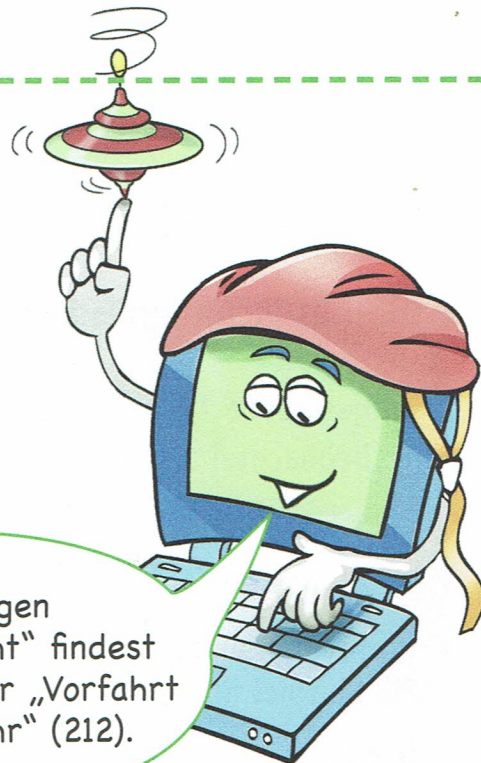
Antwort:

Manche Geradeausfahrende denken, sie haben Vorfahrt. Oft setzen Fahrer keinen Blinker, wenn sie der Vorfahrtsstraße folgen.



Kreisverkehr

Seit einigen Jahren gibt es immer mehr Kreisverkehre. Oft ist ein Kreisverkehr sicherer als eine Kreuzung mit Ampeln. Einen Kreisverkehr erkennst du an diesem Zeichen.



Weitere Übungen „Wo es rund geht“ findest du online unter „Vorfahrt - Kreisverkehr“ (212).

Die Regeln im Kreisverkehr

- Wer im Kreisverkehr fährt, hat immer Vorfahrt.
- Beim Einfahren in den Kreisverkehr darf man kein Handzeichen geben.
- Erst wenn man aus dem Kreisverkehr herausfährt, muss man ein Handzeichen geben.



Üben und Vertiefen

Du bist der Radfahrer und fährst auf den Kreisverkehr zu. Welche Antwort ist richtig?

- Autofahrer müssen anhalten, weil Radfahrer immer Vorfahrt haben.
- Ich muss bremsbereit sein und anhalten, da die Fahrzeuge im Kreisverkehr Vorfahrt haben.
- Ich habe Vorfahrt, weil ich in den Kreisverkehr einfahre!



Kreisverkehr mit Radweg

Manche Kreisverkehre sind großzügig angelegt und haben einen eigenen abgetrennten Radweg. Du musst gut aufpassen und schauen, wer Vorfahrt hat. Achte genau auf die Verkehrszeichen!



Wie verhältst du dich?

- Nach dem Handzeichen-Geben fahre ich ohne auf den Verkehr zu achten einfach weiter, denn der Autofahrer bleibt bestimmt im Kreisverkehr.
- Ich bleibe bremsbereit und beobachte, ob der Pkw nicht doch abbiegt und aus dem Kreisverkehr fahren will.

Womit musst du rechnen?

Mehrere Antworten sind möglich.

- Radfahrer werden von Autofahrern leicht übersehen.
- Autofahrer fahren schneller, wenn sie den Kreisverkehr verlassen haben.
- Autofahrer halten für Radfahrer in jedem Fall an.

Pro und contra – Kreisverkehr

Bist du schon einmal mit dem Rad in einem Kreisverkehr gefahren? Dann fallen dir bestimmt einige Antworten ein:

Am Kreisverkehr finde ich gut, dass ... Mögliche Antworten:

- die Geschwindigkeit der Autofahrer verringert wird.
- er den Verkehrsfluss verbessert

Am Kreisverkehr finde ich nicht gut, dass ... Mögliche Antworten:

- er für Kinder manchmal nicht übersichtlich ist
- Radfahrern oft die Vorfahrt genommen wird.