

Die Mitglieder des Bienenstaates und ihre Aufgaben (2)

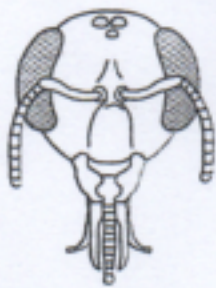
A1 Löse das folgende Rätsel mit den angegebenen Silben und Wörtern. Wenn du eine Antwort gefunden hast, streiche die entsprechenden Silben und Wörter durch. Bei richtiger Lösung ergeben die Buchstaben in den stark umrandeten Kästchen ein wichtiges Prinzip im Bienenstaat.

- 1 Durch welches Verhalten können Sammelbienen die Lage einer entfernten Futterquelle mitteilen?
- 2 Einzige Aufgabe der Bienenkönigin.
- 3 Wie muss ein Ei beschaffen sein, damit sich daraus ein Drohn entwickelt?
- 4 Organe, die bei der Königin fast den ganzen Hinterleib ausfüllen.
- 5 Bei welcher Gelegenheit befruchten Drohnen die Königin?
- 6 Welche Organe sind am Kopf des Drohns besonders groß?
- 7 Welche Verteidigungswaffe fehlt den Drohnen?
- 8 Welche Mitglieder des Bienenstaates haben die Aufgabe, Nektar zu sammeln?
- 9 Welcher Vorgang führt zur Teilung eines Bienenvolkes?
- 10 Was befindet sich am Ende des Giftstachels einer Arbeiterin?
- 11 Wie nennt der Imker die Bienenkönigin?
- 12 Mit welcher Nahrung werden die Königinnenlarven ausschließlich gefüttert?
- 13 Welche Mitglieder des Bienenstaates haben eine sehr plumpe Körperform?
- 14 Welches Mitglied des Bienenstaates hat die kürzeste Larvenzeit?

ARBEITE — AUGEN — DROH — EIER — EIER — FACETTEN — FLUG — FRUCHTET — FUTTER — GIFT — GIN — HAKEN — HOCH — RINNEN — KOENIG — LEGEN — MEN — NEN — SAFT — SCHWAENZEL — SCHWAER — SEL — STACHEL — STOECKE — TANZ — UNBE — WEI — WIDER — ZEITS



Königin
(20 mm lang, 1 pro Volk)



Drohn
(18 mm lang, 500 – 1500)



Arbeiterin
(14 mm lang, 40000 – 70000)

