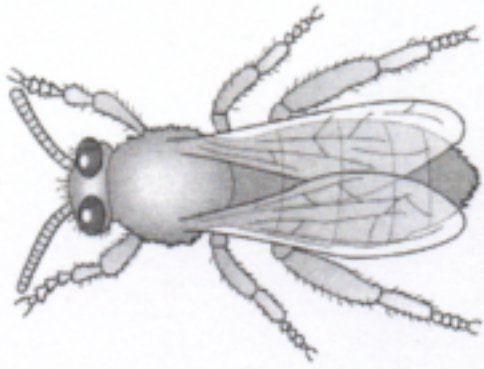
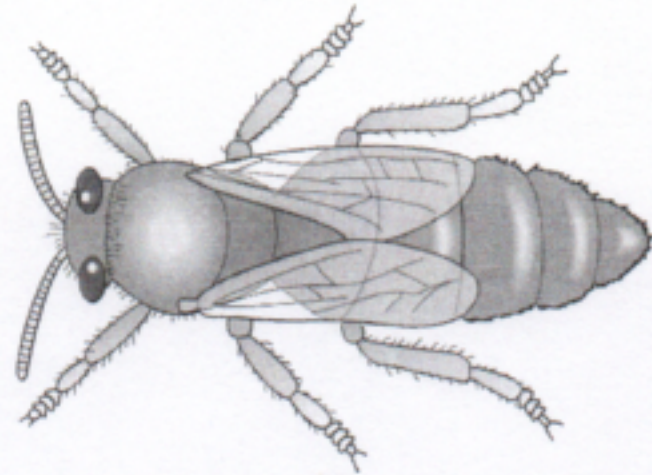


Die Mitglieder eines Bienenstaates

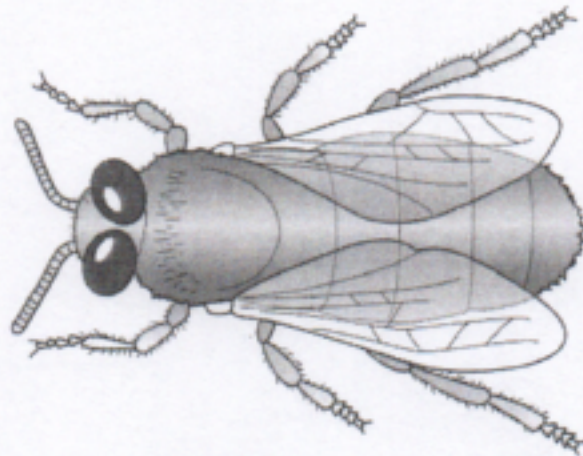
≡ ARBEITSBLATT



A _____



B _____



C _____

1. Beschrifte die Abbildungen A, B und C.

2. Ordne die folgenden Aussagen dem entsprechenden Bienenwesen A, B oder C zu. Trage hierzu jeweils den passenden Buchstaben in das Kästchen ein.

- | | |
|---|--|
| <input type="radio"/> Länge bis 14 mm, Geschlecht: weiblich | <input type="radio"/> besitzt einen Giftstachel |
| <input type="radio"/> Länge bis 18 mm lang, Geschlecht: männlich | <input type="radio"/> bis zu 50 000 von ihnen leben in einem Bienenstock |
| <input type="radio"/> Länge bis 20 mm lang, Geschlecht: weiblich | <input type="radio"/> Biene mit der kürzesten Lebensdauer |
| <input type="radio"/> ist von Hofstaat umgeben | <input type="radio"/> füttert junge Larven |
| <input type="radio"/> nicht fortpflanzungsfähige Biene | <input type="radio"/> baut Wachszellen |
| <input type="radio"/> Körper ist schlank, Flügel bedecken Hinterleib, Augen sind getrennt | <input type="radio"/> wacht am Flugloch |
| <input type="radio"/> plumpe Körperform, lange Flügel, Augen auffallend groß und zusammen liegend | <input type="radio"/> begattet die Königin |
| <input type="radio"/> Körper schlank, Flügel kürzer als Hinterleib, Augen getrennt | <input type="radio"/> sammelt Pollen und Nektar |
| <input type="radio"/> tanzt im Bienenstock | <input type="radio"/> legt die Eier |
| <input type="radio"/> besitzt keinen Giftstachel | <input type="radio"/> Biene mit der längsten Lebensdauer |