

Wirbeltiere oder Wirbellose?

ARBEITSBLATT

1. a) Benenne die abgebildeten Tiere. Trage ein:

Floh · Assel · Heuschrecke · Marienkäfer · Ohrwurm · Eidechse · Kreuzspinne · Schmetterling · Weberknecht · Ameise · Biene · Molch

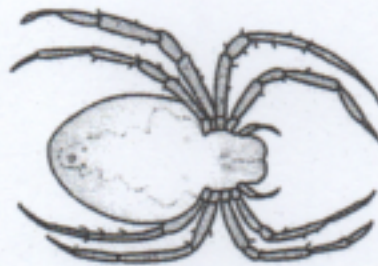
























b) Kreise die **Wirbeltiere rot** ein (R). Kreise die **wirbellosen Tiere blau** ein (B).

2. Zu den wirbellosen Tieren gehören zum Beispiel die Spinnentiere und die Insekten. Kennst du die Unterschiede der beiden Tiergruppen?

Ordne zu: 8 Beine · 3 Körperteile · 6 Beine · 2 Körperteile · Spinnentier · Insekt





