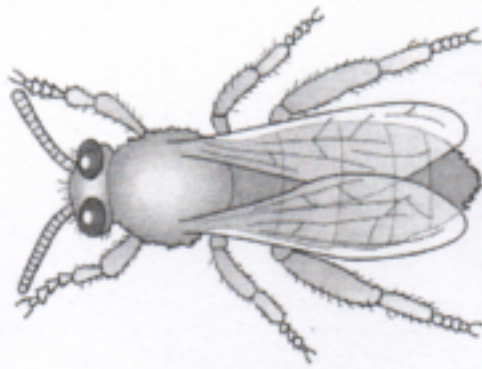
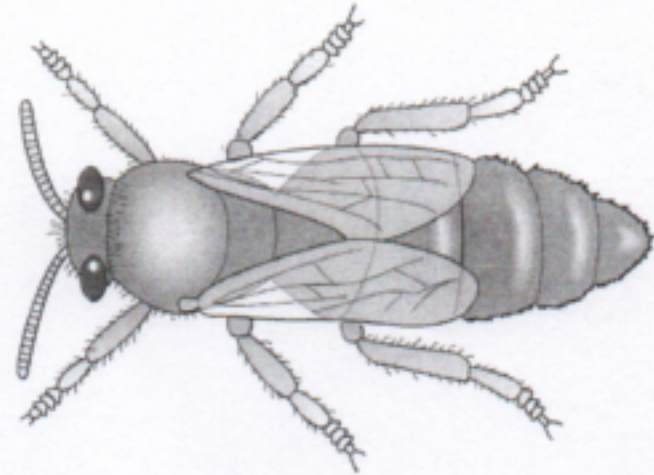


Die Mitglieder eines Bienenstaates

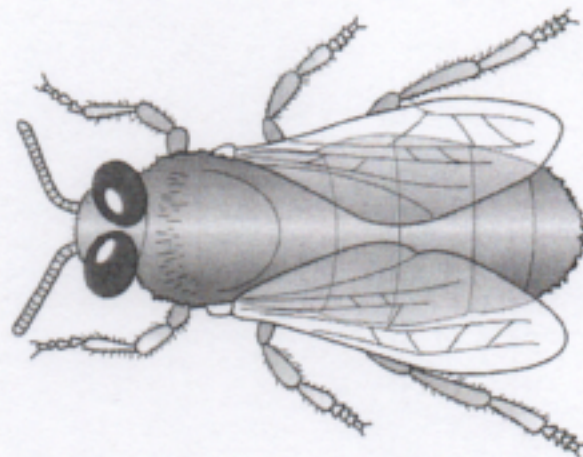
≡ ARBEITSBLATT



A Arbeiterin



B Königin



C Drohne

1. Beschrifte die Abbildungen A, B und C.

2. Ordne die folgenden Aussagen dem entsprechenden Bienenwesen A, B oder C zu. Trage hierzu jeweils den passenden Buchstaben in das Kästchen ein.

- | | |
|---|--|
| <input type="radio"/> A Länge bis 14 mm, Geschlecht: weiblich | <input checked="" type="radio"/> A+B besitzt einen Giftstachel |
| <input type="radio"/> C Länge bis 18 mm lang, Geschlecht: männlich | <input type="radio"/> A bis zu 50 000 von ihnen leben in einem Bienenstock |
| <input type="radio"/> B Länge bis 20 mm lang, Geschlecht: weiblich | <input type="radio"/> C Biene mit der kürzesten Lebensdauer |
| <input type="radio"/> B ist von Hofstaat umgeben | <input type="radio"/> A füttert junge Larven |
| <input type="radio"/> A nicht fortpflanzungsfähige Biene | <input type="radio"/> A baut Wachszellen |
| <input type="radio"/> A Körper ist schlank, Flügel bedecken Hinterleib, Augen sind getrennt | <input type="radio"/> A wacht am Flugloch |
| <input type="radio"/> C plumpe Körperform, lange Flügel, Augen auffallend groß und zusammen liegend | <input type="radio"/> C begattet die Königin |
| <input type="radio"/> B Körper schlank, Flügel kürzer als Hinterleib, Augen getrennt | <input type="radio"/> A sammelt Pollen und Nektar |
| <input type="radio"/> A tanzt im Bienenstock | <input type="radio"/> B legt die Eier |
| <input type="radio"/> C besitzt keinen Giftstachel | <input type="radio"/> B Biene mit der längsten Lebensdauer |