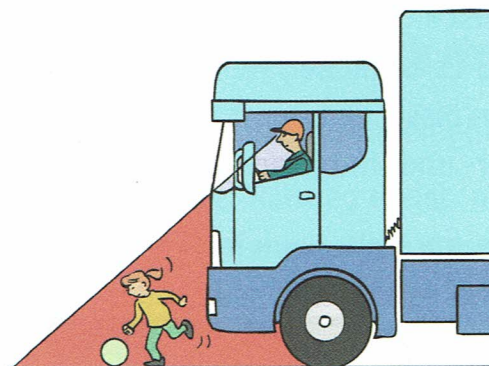
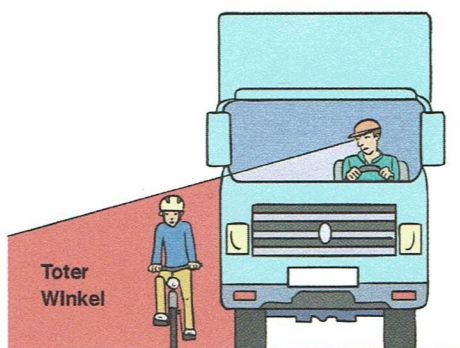
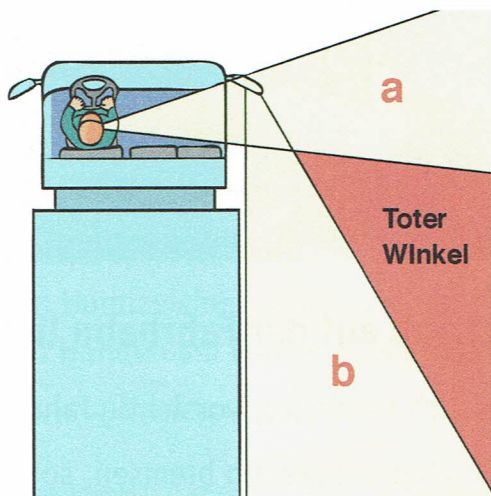


„Toter Winkel“

„Unsichtbar sein“ ist im Straßenverkehr extrem gefährlich. Wenn andere dich nicht sehen, können sie keine Rücksicht nehmen.



Besonders gefährlich ist der „Tote Winkel“. Das ist der Bereich, den Fahrer von Lkw, Bussen und oft auch von Pkw nicht sehen können, wenn sie am Steuer sitzen. Daher solltest du an Kreuzungen immer genügend Abstand halten und **unbedingt** hinter dem Lkw bleiben.

Das sieht ein Lkw-Fahrer:

- was sich rechts neben seinem Fenster abspielt. (a)
- was er im Rückspiegel sieht. (b)

... und das sieht er nicht:

- alles, was sich im „Toten Winkel“ befindet.



Wie verhältst du dich richtig?

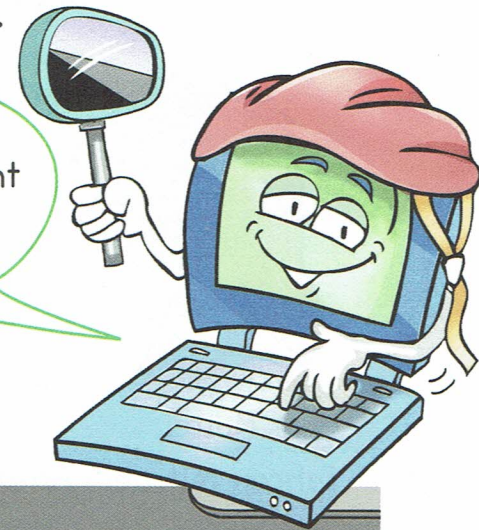
- Ich fahre rechts vorbei und halte mich am Außenspiegel fest.
- Ich bleibe hinter dem Wagen, weil ich leicht übersehen werden kann.
- Ich fahre links vorbei.



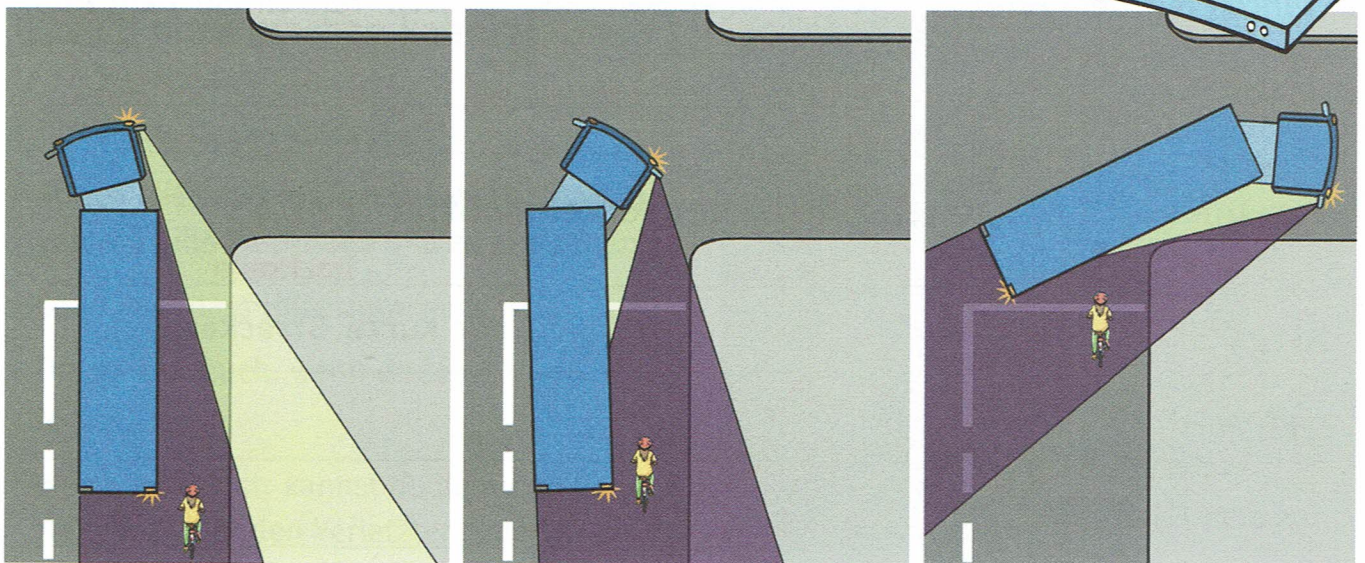
Ein Lastwagen braucht viel mehr Platz, als du glaubst. Wenn er um eine Kurve fährt, „muss er sich breit machen“. Deshalb darfst du dich an einer roten Ampel nie neben ihn stellen! Bleibe immer mit etwas Abstand hinter ihm!

Sobald der Lkw etwas schräg steht, bist du im „Toten Winkel“. Der Fahrer kann dich nicht mehr sehen.

Online findest du weitere Beispiele – auch aus der Sicht von Lkw-Fahrern, – unter „Toter Winkel“ (601).



Auf den Bildern siehst du, was passiert, wenn ein Laster um eine Kurve fährt. Er sieht nur den gelben Bereich.



Vor der Ampel

Sicher kennst du diese Situation. Warum ist es sicherer, dass du als Radfahrer immer hinter den Autos wartest?

Mehrere Antworten sind möglich!

- Es ist eng und ich könnte mit dem Rad an den Bordstein anstoßen.
- Ein Autofahrer könnte laut Radio hören.
- Vielleicht sieht der Autofahrer mich nicht im Rück- oder Seitenspiegel.



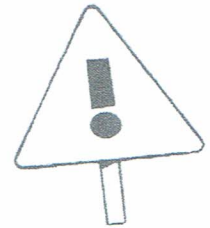


Vorsicht im Straßenverkehr – der tote Winkel

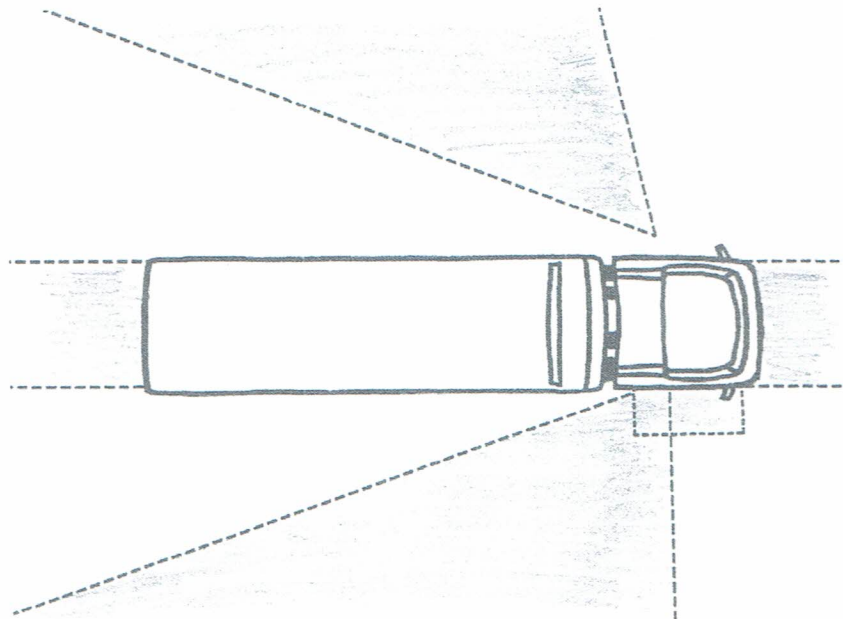
Name:

Datum:

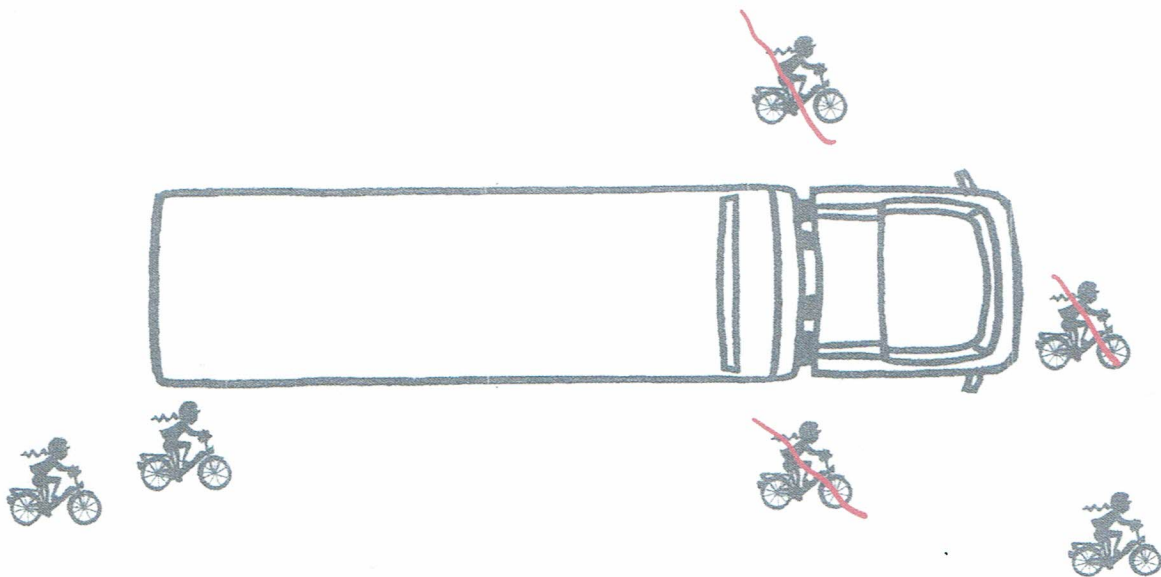
In den grau markierten Bereichen kann ein Busfahrer oder ein LKW-Fahrer dich trotz Seitenspiegel nicht sehen.



Man nennt diese Bereiche **toter Winkel**.



Welche Radfahrer sind im toten Winkel?
Streiche sie durch.




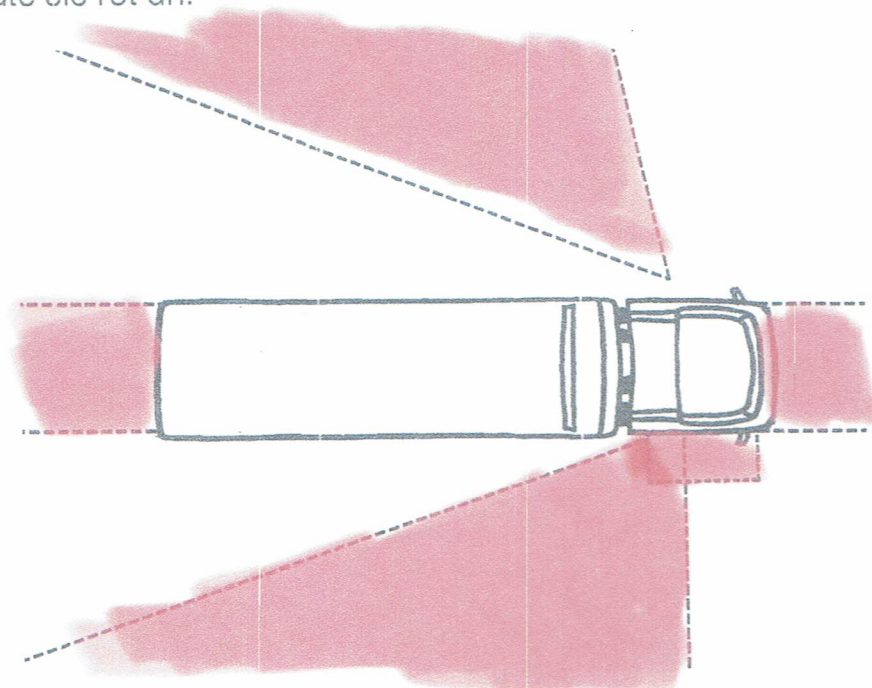


Vorsicht im Straßenverkehr – der tote Winkel

Name:

Datum:

- 1  Welche Bereiche kann der Fahrer nicht sehen?
Male sie rot an.



- 2  Was kann ich tun, um mich nicht in Gefahr zu bringen?
Verbinde richtig!

