

Anreißen

Das Übertragen der Maße auf das Werkstück bezeichnet der Schreiner _____.

Zur Hilfe spannen wir in die Vorderzange der Werkbank ein _____.

Damit unser Werkstück exakt im Rechten Winkel anliegt, stecken wir zwei _____

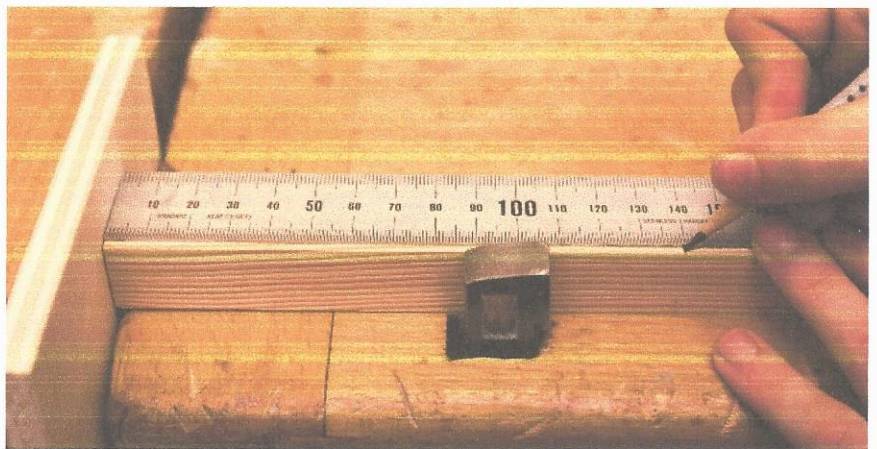
in die vorgesehenen
Aussparungen der Werkbank.

Das Werkstück legen wir an
den Bankhaken und an dem
Brett in der Vorderzange an.

Darauf legen wir den

_____,
der ebenfalls an dem Brett in
der Vorderzange anliegt und
markieren die Länge mit einem

_____.



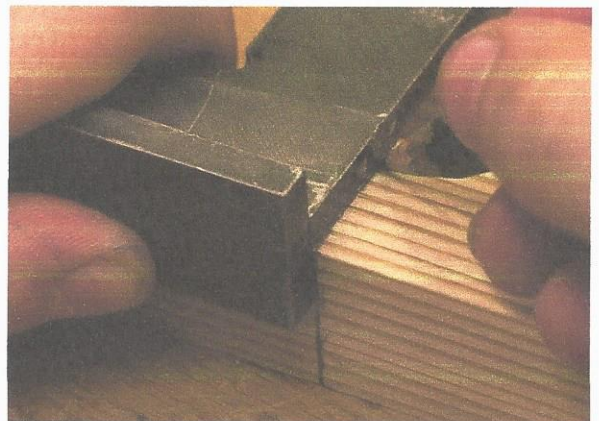
Mit dem _____
können wir das Maß im Rechten Winkel
anreißen.

Auf dem Bild sehen wir, wie der Anschlag-
winkel mit der linken Hand gehalten, und
an das Werkstück gedrückt wird.

Mit der rechten Hand führen wir den
Bleistift _____ entlang der
Kante des Winkels.

Bei Sägeschnitten reißen wir _____
des Werksstücks an. Dazu drehen wir das Werkstück
und übertragen mit dem Anschlagwinkel die Anrisslinie
auf die zweite, dritte und vierte Seite.

Achtung: Die angerissenen Linien müssen zum
Schluss genau _____ !



Bei Werkstücken mit demselben Maß, z. B.
bei Bohrlöchern, werden mehrere Teile
aneinander gelegt und mit einem langen
Anschlagwinkel _____
angerissen.

Ergänze den Text mit den Begriffen:

Bankhaken, Anreißen, alle 4 Seiten, Anschlagwinkel, spitzen Bleistift, in einem Arbeitsgang, aufeinandertreffen, Holzbrett, Stahlmaßstab, schräg